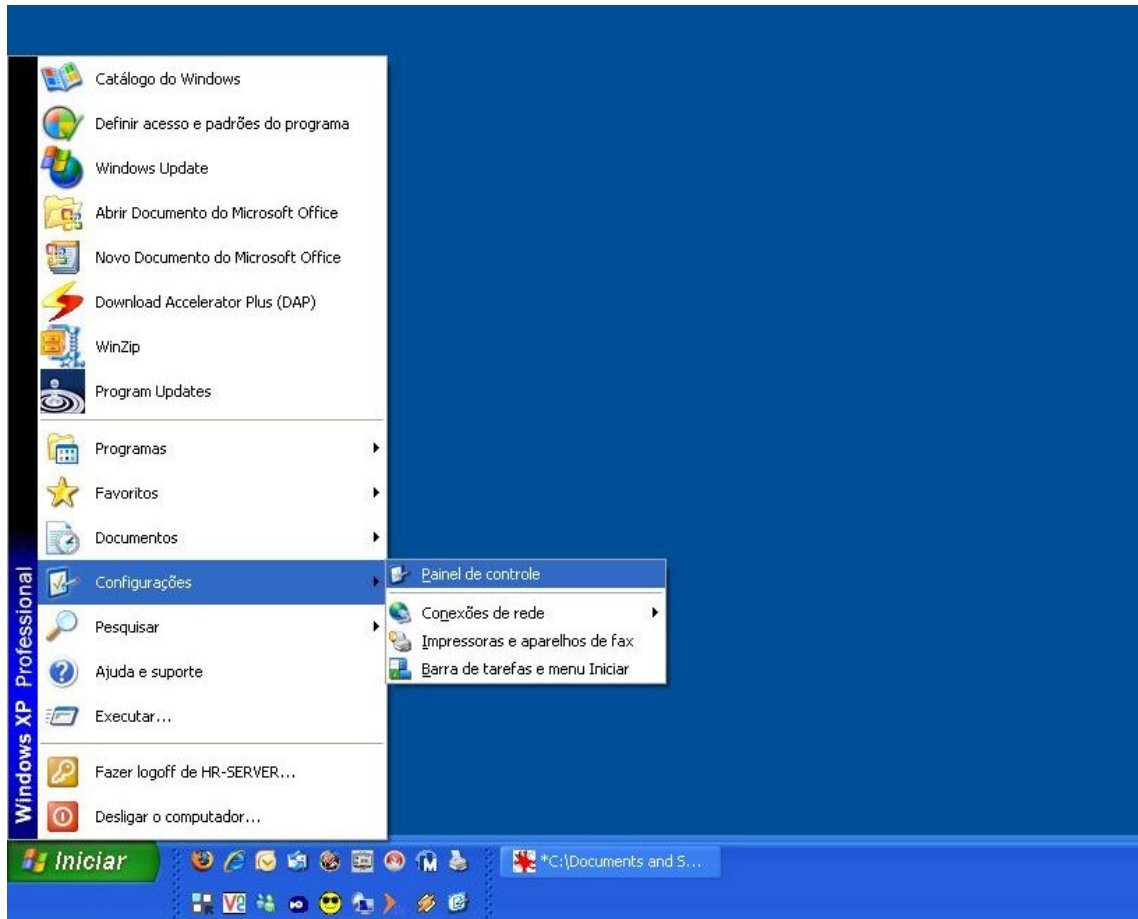


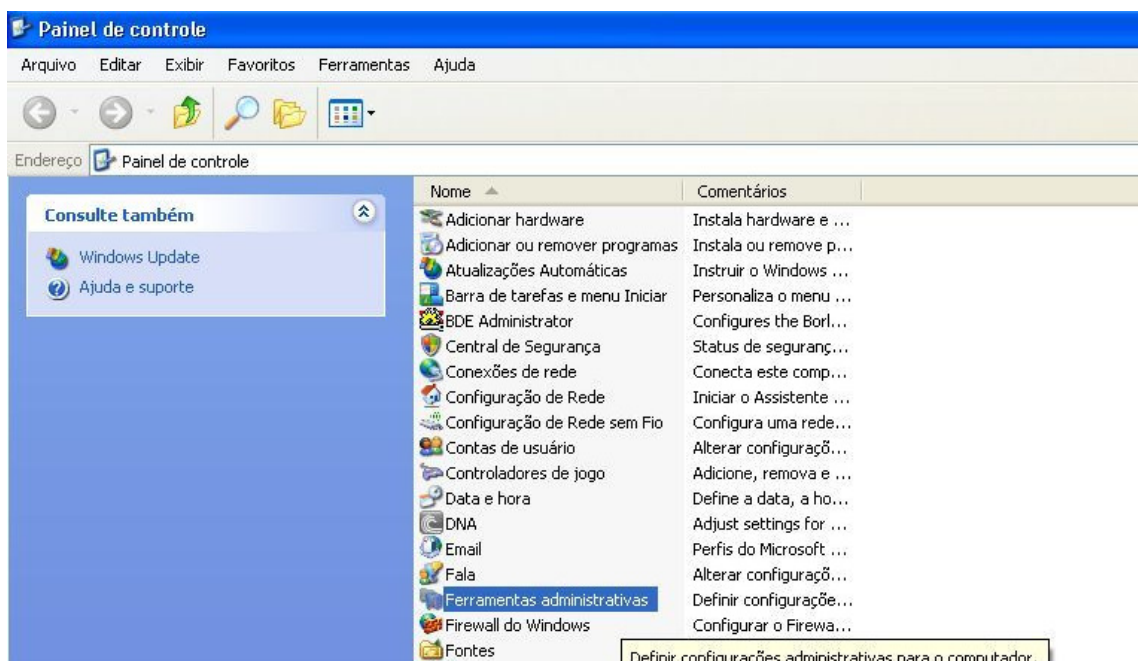
# TUTORIAL PARA REMOÇÃO DO TEMPO MÁXIMO DE SENHA

Por Hermes – HR Comp

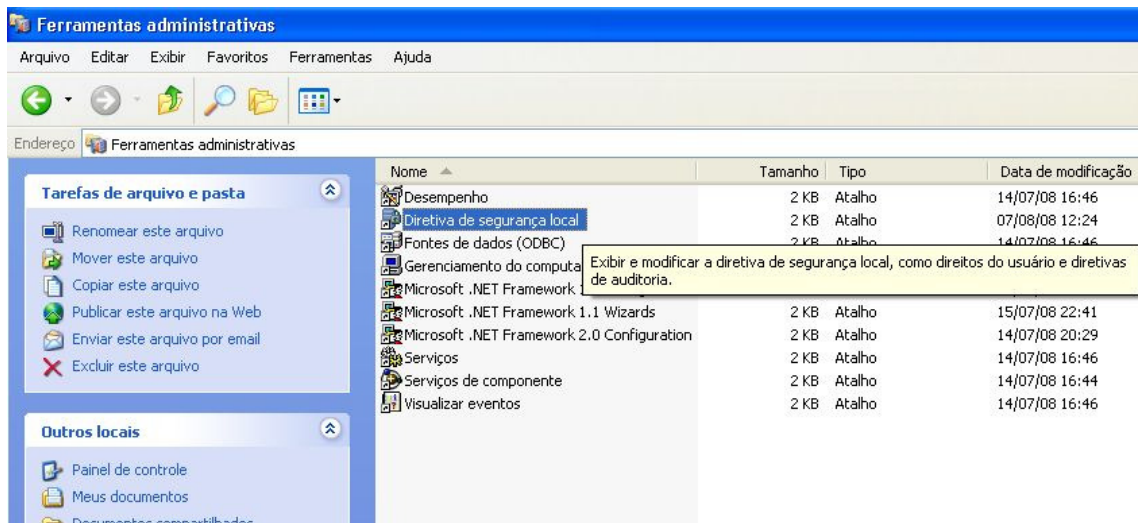
Clique no Iniciar>Configurações>Painel de Controle



Depois disso de um duplo clique em **“Ferramentas Administrativas”**

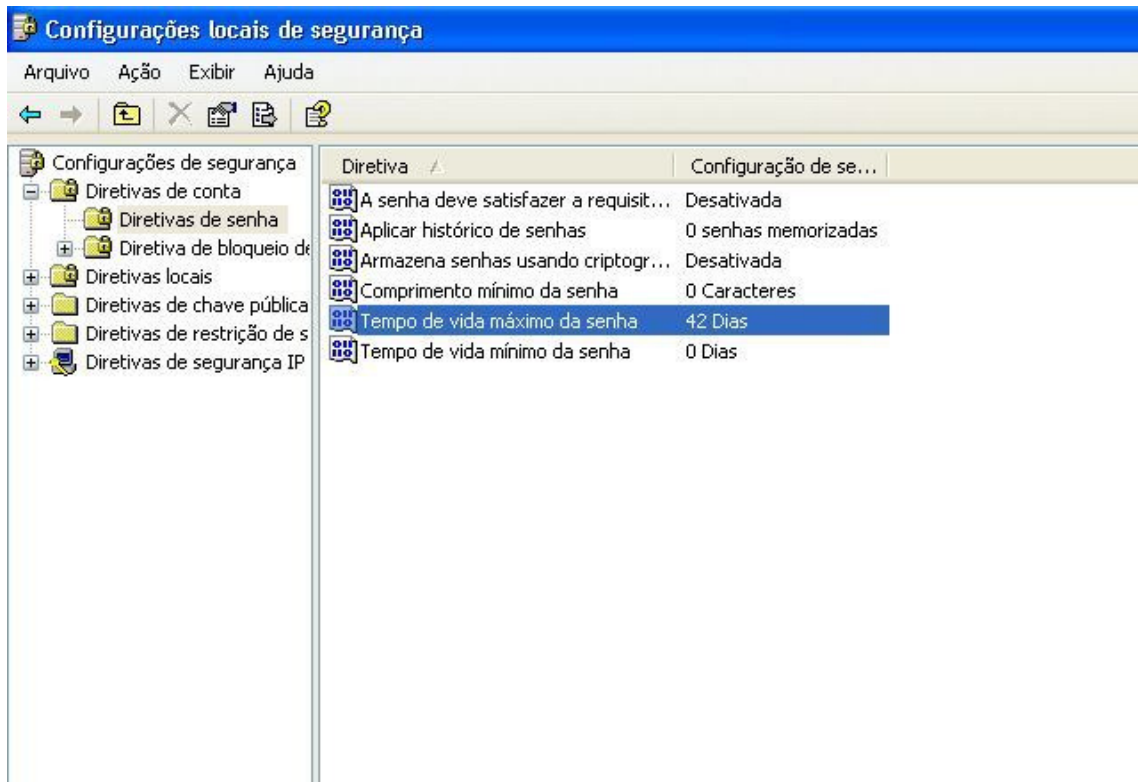


Depois disso de um duplo clique em **“Diretiva de Segurança Local”**



Depois disso clique no nível (+) da pasta **“Diretivas de Conta”** e acesse a pasta **“Diretivas de Senha”**.

No lado direito vai aparecer a penúltima opção que é **“Tempo de vida máximo de senha”**, de um duplo clique nessa opção.



Vai aparecer uma janela que vai aparecer escrito **“42”** dias, altere esse valor para **“0”**, com essa opção ele nunca ira expirar uma senha pelo tempo de vida, clique em **Aplicar** e depois **OK**, após isso pode fechar todas as janelas que ficaram abertas nesse passo-a-passo.

Configurações locais de segurança

Arquivo Ação Exibir Ajuda

← → [Ícones]

Configurações de segurança

- Diretivas de conta
  - Diretivas de senha
    - Diretiva de bloqueio de senha
    - Diretivas locais
      - Diretivas de chave pública
      - Diretivas de restrição de senha
      - Diretivas de segurança IP

Diretiva	Configuração de se...
A senha deve satisfazer a requisit...	Desativada
Aplicar histórico de senhas	0 senhas memorizadas
Armazena senhas usando criptogr...	Desativada
Comprimento mínimo da senha	0 Caracteres
Tempo de vida máximo da senha	42 Dias
Tempo de vida mínimo da senha	0 Dias

**Propriedades de Tempo de vida máximo da senha**

Configuração de segurança local Explicar esta Configuração

Tempo de vida máximo da senha

A senha nunca expira.

0 Dias

OK Cancelar Aplicar